

LEGENDA MATERIÁLU

- STÁVAJÍCÍ KONSTRUKCE / NOVÉ KONSTRUKCE
- C1-PODHLÉD SDK
- C2-PODHLÉD SDK IMPREGNOVANÝ
- C3-PODHLÉD AKUSTICKÝ

PODHLÉDY NUTNO PROVÉST DLE TECHNOLOGICKÝCH PRINCIPŮ KONKRETNÍHO VYROBCE, VČETNĚ NAVAŽUJÍCÍCH SYTĚMOVÝCH PRVKŮ NA OKOLNÍ KONSTRUKCE, DODRŽENÍ DILATACÍ

POZNÁMKY

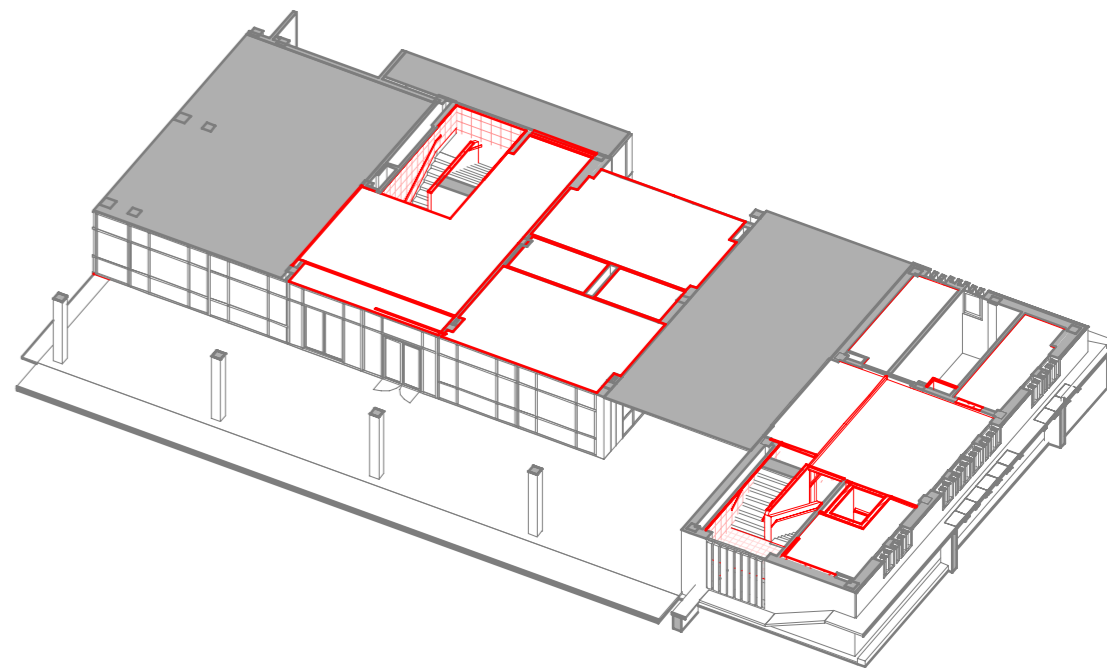
- V případě zničení povrchů během stavby uvést do původního stavu.
- Svitidla koordinovat s revizními dvířky, ostatními profesemi.
- Před montáží je nutné veškeré rozměry zaměřit.
- Veškeré lemovací a ukončovací prvky budou provedeny systémovými profily dodavatele.
- V případě rozporu mezi jednotlivými částmi projektové dokumentace nutno kontaktovat projektanta. Nedílnou součástí jsou projekty jednotlivých profesí a požadavky dotčených orgánů.
- Při realizaci je nutné dodržet platnou legislativu - zákony, nařízení vlády, vyhlášky a dále rozhodnutí a závazná stanoviska dotčených orgánů.
- Při realizaci je nutné dodržet závazné požadavky platných ČSN konstrukce, na které se nevztahují závazná ustanovení ČSN, budou provedeny dle nezávadných požadavků platných ČSN nebo dodavatel jiným způsobem prokazatelně doloží jejich funkčnost.
- Dodavatel garantuje veškeré vlastnosti prvků
- Kovení prvků, kotelni materiály a technologie provádění budou garantovány dodavatelem. Atypické postupu budou konzultovány s autorským dozorem
- V rámci dílenské dokumentace řešit i způsob dilatací
- V průběhu realizace je nutné veškeré instalace v podhledech koodrínovat mezi sebou tak, aby nedocházelo ke kolizím

LEGENDA ZNAČENÍ

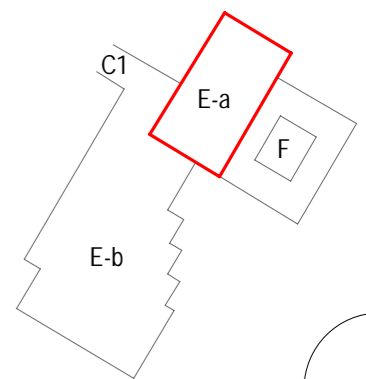
- SVITIDLA
- A sv. vestavné, LED 7W, 4000K, CRI-90, vyzařování 44°, IK07, materiál hliník a polykarbonát, barva bílá, rozměry 92x92mm, připojení 220V
 - B sv. vestavné, velkoformátová prutá fólie, LED 240W, 4000K, stmívatelné PWM, rozměr 400x600mm, 24V
 - B1 sv. vestavné, velkoformátová prutá fólie, LED 120W, 4000K, stmívatelné PWM, rozměr 180x600mm, 24V
 - B2 sv. vestavné, velkoformátová prutá fólie, LED 600W, 4000K, stmívatelné PWM, rozměr 1000x1800mm, 24V
 - C sv. vestavné, LED 105W, 4000K, materiál hliník, difuzor polykarbonát, mikroprisma, barva bílá, rozměry 916x916mm, připojení 220V
 - C1 sv. vestavné, LED 70W, 4000K, materiál hliník, difuzor polykarbonát, mikroprisma, barva bílá, rozměry 616x616mm, připojení 220V
 - D sv. přisazené, LED 34.1W, 4000K, UGR<17, materiál hliník, difuzor mikroprisma, barva bílá, rozměry 600x600mm, připojení 220V
 - D1 sv. přisazené, LED 76.7W, 4000K, UGR<17, materiál hliník, difuzor mikroprisma, barva bílá, rozměry 900x900mm, připojení 220V
 - E sv. přisazené, LED 24W, CCT 3K/4K, IP44, IK03, materiál plast, optický difuzor, průměr 360mm, připojení 220V
 - N sv. přisazené LED 5W, nouzové protipanické, optika area, 1h, autotest, IP42
 - N1 sv. přisazené LED 5W, nouzové protipanické, optika koridor, 1h, autotest, IP42
 - N2 sv. přisazené LED 5W, nouzové protipanické – wallwasher, 1h, autotest, IP42
 - N3 sv. přisazené nouzové, LED 2.9W, 6500K, IP42, IK04, materiál plast, vyznačuje směr úniku, fce autotest, záloha 1h

- Revizní dvířka, značení dle Vypis ostatních prvků.
- Označení prvků, viz jednotlivé výpisy prvků

3D POHLED



SCHEMA OBJEKTŮ



0,000 = 240,055m n.m. BpV

generální projektant

projektant částí

číslo pare

A99

Atelier 99 s.r.o.
Purkyňova 71/99
612 00 Brno

architekt arch. Steinhauserová + at. Tecl
HIP Ing. Nikola Kučerová
sam. projektant Ing. Iveta Mičáková
stavebník Masarykova univerzita, Žerotínovo nám. 617/9, 601 77 Brno

vypracoval Ing. Iveta Mičáková
kontroloval Ing. Martin Jeřábek
zodp. projektant Ing. Marek Vrba

Adaptace části bloku E,F pro CVJ sekce 1

název stavby

objekt

část

název dokumentu

SO 01

D.1.1. ARCHITEKTONICKO-STAVEBNÍ ŘEŠENÍ

PODHLÉDY 1NP - NOVÝ STAV

zakázka A-18-44
datum 04/2025
stupeň DPS
měřítko 1 : 100

číslo přílohy

202